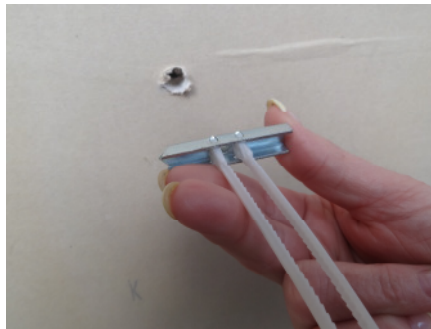


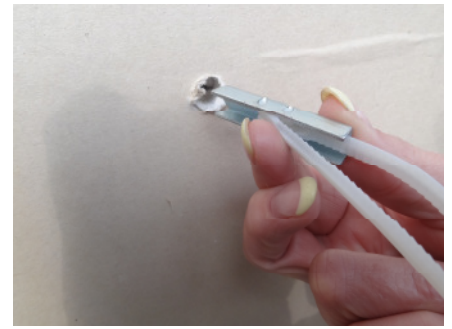
Montageanleitung Hohlraumspannanker



Loch bohren...



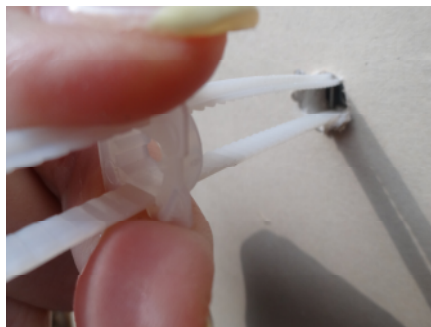
Spannanschlag kippen...



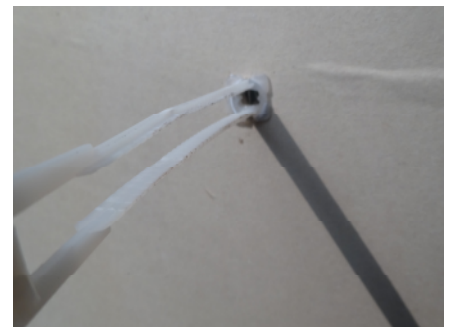
durch das Bohrloch
stecken...



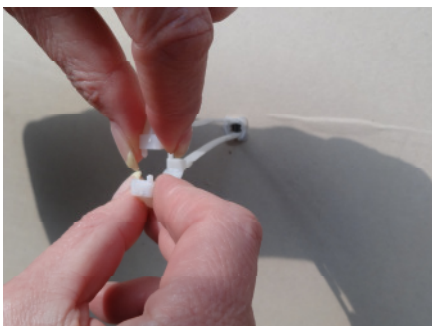
Grifföse zurückziehen bis
Spannanker festsetzt...



Klemmstück bis zum
Bohrloch schieben...



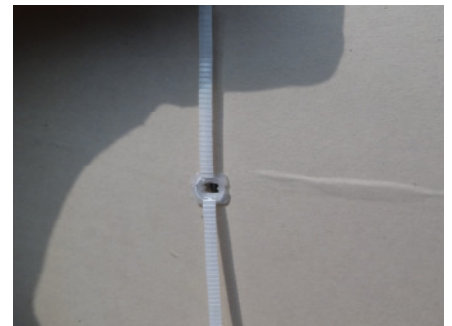
und dann in das Bohrloch
drücken...



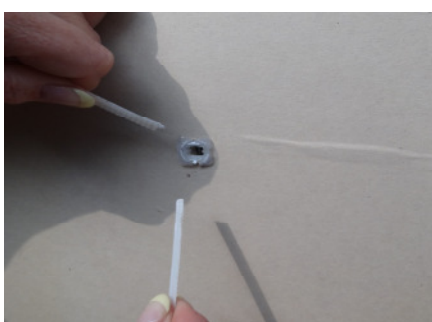
Grifföse öffnen....



und Klemmschienen soweit
auseinanderziehen...



bis sie abknicken!



.....fertig!

Jetzt können Sie Ihre
Schraube oder Ihren
Gewindebolzen in der
gewünschten Länge
einsetzen.

M 5 = Ø 12 mm - Bohrung
M 6 = Ø 12 mm - Bohrung
M 8 = Ø 20 mm - Bohrung
M 10 = Ø 20 mm - Bohrung

Metrische Schrauben nach Ihrer Wahl