

Montagebeispiele für die Anwendung der Trägerklammer TKM



Auslegerarm für Rohre , etc.



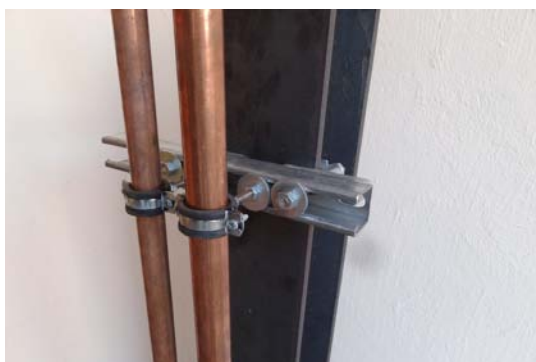
Montage einer Auflegerkonsole



Schnelle Befestigung einer Kabelrinne



Das Verbindungsprinzip



Rohrführung am
Stahlträger unkompliziert

z.B.
Befestigungen
von Rohren und
Kabeltrassen
durch Klemmen
oder per
Auflagebügel
am stehenden
Träger



Ihr einziges
Montagewerkzeug zur
Befestigung am Träger:
„ 1 Hammer 500 g... das
war's!“



Montagebeispiele für die Anwendung der Trägerklammer TKM



**Rohrbefestigung am ansteigenden
Stahlträger hier z. B. bis 30° Grad**



**Systembefestigung massiv,
VdS und FM konform**